

JUIN 2020

CONSIGNES CLIENT



■ Copropriétaires – visite d'immeuble	P.2
■ Copropriétaires – assemblée générale	P.3
■ Propriétaires bailleurs – visite de bien	P.4
■ Locataires – visite de bien	P.5
■ Locataires – état des lieux d'entrée	P.6
■ Locataires – état des lieux de sortie	P.7
■ Vendeurs – visite de bien	P.8
■ Acquéreurs – visite de bien	P.9
■ Fournisseurs – intervention	P.10

CONSIGNES POUR FACILITER LA PROCHAINE VISITE D'IMMEUBLE



- Penser à venir avec votre masque
- Merci de respecter les mesures barrières et de distanciation pendant toute la durée de la visite
- Penser à venir avec du gel hydroalcoolique, pour pouvoir vous laver les mains après la visite

PROTÉGEZ-VOUS, PROTÉGEONS-NOUS !



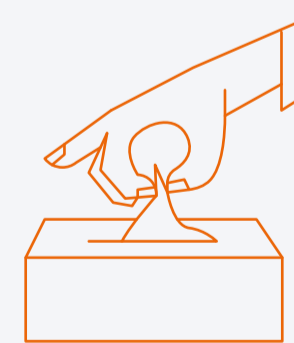
PORTER
UN MASQUE



SE LAVER LES MAINS
RÉGULIÈREMENT



TOUSSER DANS
LE PLI DE SON COUDE



UTILISER DES MOUCHOIRS
JETABLES



ÉVITER TOUT
CONTACT PHYSIQUE

CONSIGNES POUR FACILITER VOTRE PROCHAINE RÉUNION OU ASSEMBLÉE GÉNÉRALE



- Penser à venir avec votre masque et un stylo
- Merci de respecter les gestes barrières
- La salle de réunion sera aménagée dans le respect des règles de distanciation
- Du gel hydroalcoolique sera à disposition des participants

PROTÉGEZ-VOUS, PROTÉGEONS-NOUS !



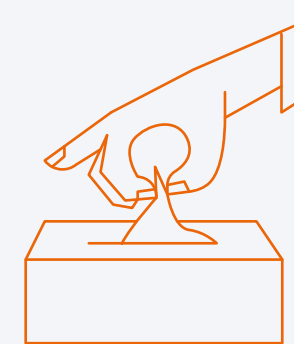
PORTER
UN MASQUE



SE LAVER LES MAINS
RÉGULIÈREMENT



TOUSSER DANS
LE PLI DE SON COUDE



UTILISER DES MOUCHOIRS
JETABLES



ÉVITER TOUT
CONTACT PHYSIQUE

CONSIGNES POUR FACILITER LA VISITE DE VOTRE BIEN, EN TOUTE SÉCURITÉ



- Merci de respecter les gestes barrières, dont le port d'un masque et la distanciation.
- Veiller à ouvrir toutes les portes avant la visite, pour éviter à une personne extérieure de le faire.
- N'hésitez pas à vous absenter ou vous isoler pendant la visite.
- Veiller à ouvrir vos fenêtres afin de ventiler les pièces, avant et après chaque visite.
- Penser après la visite à vous laver les mains, avec de l'eau et du savon, ou du gel hydroalcoolique.

PROTÉGEZ-VOUS, PROTÉGEONS-NOUS !



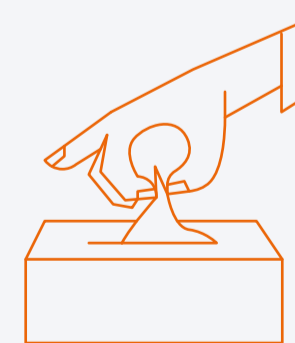
PORTER
UN MASQUE



SE LAVER LES MAINS
RÉGULIÈREMENT



TOUSSER DANS
LE PLI DE SON COUDE



UTILISER DES MOUCHOIRS
JETABLES



ÉVITER TOUT
CONTACT PHYSIQUE

CONSIGNES POUR FACILITER VOTRE PROCHAINE VISITE, EN TOUTE SÉCURITÉ



- Merci de respecter les mesures barrières, dont le port d'un masque et la distanciation.
- Veiller à ne pas ouvrir de portes. Laisser votre conseiller immobilier ou le propriétaire le faire.
- Penser à venir avec du gel hydroalcoolique, pour pouvoir vous laver les mains après la visite.

PROTÉGEZ-VOUS, PROTÉGEONS-NOUS !



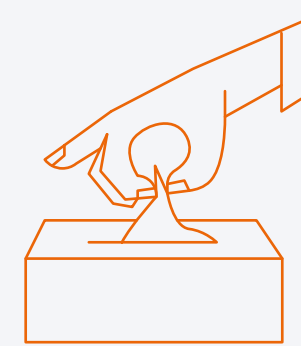
PORTER
UN MASQUE



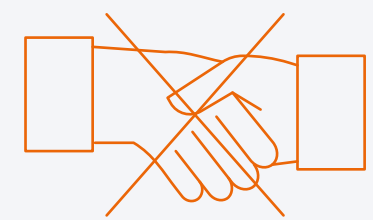
SE LAVÉR LES MAINS
RÉGULIÈREMENT



TOUSSER DANS
LE PLI DE SON COUDE



UTILISER DES MOUCHOIRS
JETABLES



ÉVITER TOUT
CONTACT PHYSIQUE

CONSIGNES POUR FACILITER VOTRE ÉTAT DES LIEUX D'ENTRÉE, EN TOUTE SÉCURITÉ



- Merci d'envoyer tous les documents nécessaires par e-mail (par exemple : une procuration par occupant).
- Merci de respecter les mesures barrières, dont le port d'un masque et la distanciation.
- Veiller à ne pas ouvrir de portes. Laisser l'expert le faire.
- Penser à venir avec du gel hydroalcoolique, afin de pouvoir vous laver les mains après la visite.

PROTÉGEZ-VOUS, PROTÉGEONS-NOUS !



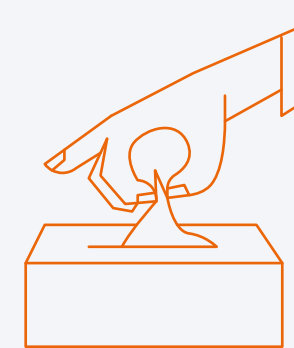
PORTER
UN MASQUE



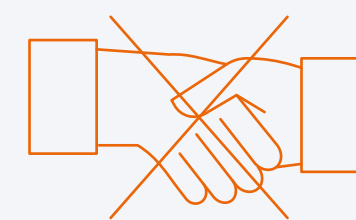
SE LAVER LES MAINS
RÉGULIÈREMENT



TOUSSER DANS
LE PLI DE SON COUDE



UTILISER DES MOUCHOIRS
JETABLES



ÉVITER TOUT
CONTACT PHYSIQUE

CONSIGNES POUR FACILITER VOTRE ÉTAT DES LIEUX DE SORTIE, EN TOUTE SÉCURITÉ



- Merci d'envoyer tous les documents nécessaires par e-mail (par exemple : une procuration par occupant).
- Merci de respecter les mesures barrières, dont le port d'un masque et la distanciation.
- Veiller à ouvrir toutes les portes avant la visite, pour éviter à une personne extérieure de le faire.
- Merci de remettre les clefs sous enveloppe ou pochette plastique.
- Penser après la visite à vous laver les mains, avec de l'eau et du savon, ou un gel hydroalcoolique.

PROTÉGEZ-VOUS, PROTÉGEONS-NOUS !



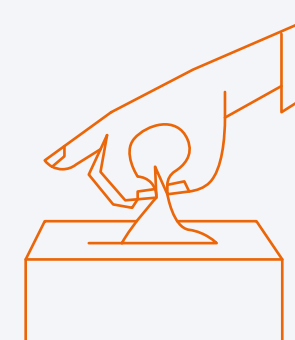
PORTER
UN MASQUE



SE LAVÉR LES MAINS
RÉGULIÈREMENT



TOUSSER DANS
LE PLI DE SON COUDE



UTILISER DES MOUCHOIRS
JETABLES



ÉVITER TOUT
CONTACT PHYSIQUE

CONSIGNES POUR FACILITER LA VISITE DE VOTRE BIEN, EN TOUTE SÉCURITÉ



- Merci de respecter les gestes barrières, dont le port d'un masque et la distanciation.
- Veiller à ouvrir toutes les portes avant la visite, pour éviter à une personne extérieure de le faire.
- N'hésitez pas à vous absenter ou vous isoler pendant la visite.
- Veiller à ouvrir vos fenêtres afin de ventiler les pièces, avant et après chaque visite.
- Penser après la visite à vous laver les mains, avec de l'eau et du savon, ou du gel hydroalcoolique.

PROTÉGEZ-VOUS, PROTÉGEONS-NOUS !



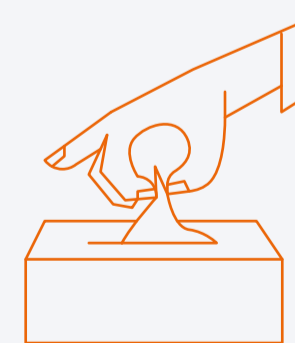
PORTER
UN MASQUE



SE LAVER LES MAINS
RÉGULIÈREMENT



TOUSSER DANS
LE PLI DE SON COUDE



UTILISER DES MOUCHOIRS
JETABLES



ÉVITER TOUT
CONTACT PHYSIQUE

CONSIGNES POUR FACILITER VOTRE PROCHAINE VISITE, EN TOUTE SÉCURITÉ



- Merci de respecter les gestes barrières, dont le port d'un masque et la distanciation.
- Se donner RDV sur place ou à proximité afin de se déplacer par ses propres moyens.
- Eviter de venir accompagné. Seuls les acquéreurs potentiels peuvent visiter.
- Veiller à ne pas ouvrir de portes. Laisser votre conseiller immobilier ou le propriétaire le faire.
- Penser à venir avec du gel hydroalcoolique, afin de pouvoir vous laver les mains après la visite.

PROTÉGEZ-VOUS, PROTÉGEONS-NOUS !



PORTER
UN MASQUE



SE LAVER LES MAINS
RÉGULIÈREMENT



TOUSSER DANS
LE PLI DE SON COUDE



UTILISER DES MOUCHOIRS
JETABLES



ÉVITER TOUT
CONTACT PHYSIQUE

CONSIGNES POUR FACILITER VOTRE PROCHAINE INTERVENTION EN TOUTE SÉCURITÉ



- Les interventions se font sur RDV.
- Merci de respecter les mesures barrière et de distanciation dont le port du masque obligatoire et l'utilisation de gel hydroalcoolique avant et après votre intervention.
- Merci de désinfecter tous vos outils avant l'intervention.
- Merci de signer les éventuels documents avec votre propre stylo et d'envoyer tous les documents nécessaires par e-mail.
- Veiller à aérer les espaces et à rester seul·e, dans la mesure du possible, pendant toute la durée de l'intervention.

PROTÉGEZ-VOUS, PROTÉGEONS-NOUS !



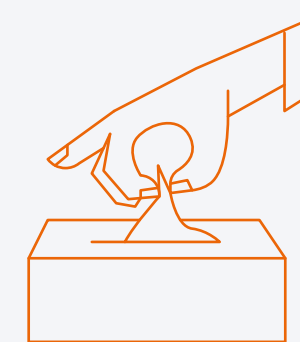
PORTER
UN MASQUE



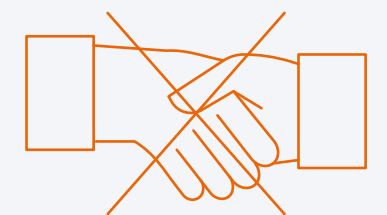
SE LAVER LES MAINS
RÉGULIÈREMENT



TOUSSER DANS
LE PLI DE SON COUDE



UTILISER DES MOUCHOIRS
JETABLES



ÉVITER TOUT
CONTACT PHYSIQUE